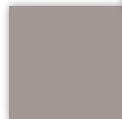
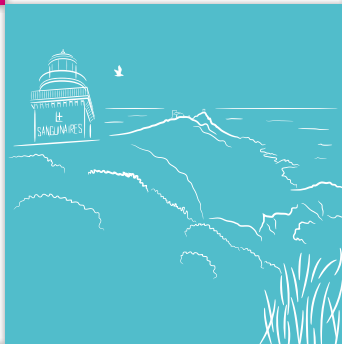
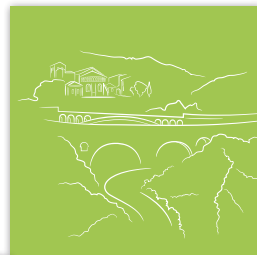
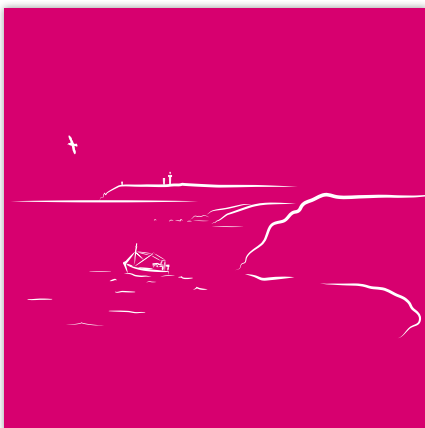




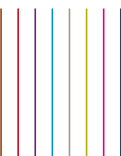
Les **Rencontres** annuelles du Réseau des Grands Sites de France

# 20 ANS

de réflexion, d'échanges  
et de découverte



Réseau des  
Grands Sites  
de France



# Sommaire

LE MOT DU PRÉSIDENT .....	P. 3
<b>1999 - DOMAINE DU RAYOL</b>	
L'esprit des lieux et la gestion des Grands Sites .....	P. 4
<b>2000 - POINTE DU RAZ EN CAP SIZUN</b>	
La sécurité du public sur les Grands Sites – Responsabilité des gestionnaires et des propriétaires .....	P. 5
<b>2001 - SAINTE-VICTOIRE</b>	
La signalétique sur les Grands Sites .....	P. 6
<b>2002 - CIRQUE DE SIXT-FER-À-CHEVAL</b>	
Les retombées économiques des Grands Sites .....	P. 7
<b>2003 - SOLUTRÉ POUILLY VERGISSON</b>	
Quels aménagements pour l'accueil du public sur les Grands Sites ? .....	P. 8
<b>2004 - BAIE DE SOMME</b>	
Vivre dans un Grand Site : le pari du développement .....	P. 9
<b>2005 - MARAIS POITEVIN</b>	
Maisons de Sites et interprétation dans les Grands Sites .....	P. 11
<b>2006 - BIBRACTE-MONT BEUVRAY</b>	
Grands Sites et stratégies touristiques des territoires .....	P. 12
<b>2007 - PUY DE DÔME</b>	
Grands Sites, agriculteurs et forestiers : quels partenariats ? .....	P. 13
<b>2008 - PONT DU GARD</b>	
Les Grands Sites à l'épreuve de la photographie .....	P. 14
<b>2009 - LES DEUX-CAPS BLANC-NEZ, GRIS-NEZ</b>	
Valeurs universelles, valeurs locales : pour qui, pour quoi un site est-il Grand ? .....	P. 15
<b>2010 - GORGES DE L'HÉRAULT</b>	
L'écomobilité dans les Grands Sites .....	P. 16
<b>2011 - ILES SANGUINAIRES, POINTE DE LA PARATA</b>	
Place et organisation des activités commerciales dans les Grands Sites .....	P. 18
<b>2012 - MASSIF DU CANIGÓ</b>	
Quelle gouvernance et quelle organisation pour la gestion des Grands Sites ? .....	P. 19
<b>2013 - PUY MARY-VOLCAN DU CANTAL</b>	
Quel tourisme dans les Grands Sites ? .....	P. 20
<b>2014 - CAP D'ERQUY-CAP FRÉHEL</b>	
Du sens aux sens : vivre et faire vivre l'expérience Grand Site de France .....	P. 21
<b>2015 - VALLÉE DE LA VÉZÈRE</b>	
Valeurs et dynamiques paysagères des Grands Sites de France .....	P. 22
<b>2016 - SAINTE-VICTOIRE</b>	
Démarches paysagères dans les Grands Sites de France - Outils et enjeux .....	P. 23
<b>2017 - DEUX-CAPS BLANC-NEZ, GRIS-NEZ</b>	
Les Grands Sites de France, quelle source de rayonnement et d'innovation pour les territoires ? .....	P. 24
<b>2018 - GORGES DE L'ARDÈCHE / AVEN D'ORGNAC</b>	
Les paysages d'exception, facteur de développement pour les territoires .....	P. 25
PUBLICATIONS DU RÉSEAU DES GRANDS SITES DE FRANCE .....	P. 27

# Le mot du Président



Depuis 20 ans, les Rencontres annuelles du Réseau des Grands Sites de France rassemblent élus et techniciens des collectivités locales, représentants de l'Etat, partenaires du RGSF, professionnels et experts des espaces naturels, du patrimoine et du tourisme, en France et à l'international. Elles bénéficient du soutien du ministère en charge de l'Environnement, de la Caisse des Dépôts ainsi que des autres partenaires du RGSF. Elles sont l'occasion d'approfondir chaque année un thème important pour la gestion et le devenir des Grands Sites de France. D'une cinquantaine de personnes lors des premières Rencontres en 1999, elles réunissent aujourd'hui près de 250 participants qui viennent nourrir une réflexion commune autour des paysages préservés.

Esprit des lieux, paysage, urbanisme, écomobilité, interprétation, agriculture... La diversité des thèmes des Rencontres témoigne de la nécessité de mettre en place dans ces territoires une gestion intégrée des paysages et de prendre en compte l'ensemble des dimensions (naturelle, patrimoniale, touristique...) qui concourent à leur préservation et au développement local. Alternant témoignages d'experts, exemples de bonnes pratiques, interventions en salle et visites de terrain, elles sont l'occasion d'identifier et de valoriser les actions mises en œuvre dans les Grands Sites ou au sein d'autres espaces protégés.

Véritable creuset de réflexion pour le Réseau des Grands Sites de France et ses membres, les Rencontres donnent tous les ans lieu à l'édition

d'Actes mais également à la publication de documents-cadre, guides pratiques, portraits-vidéos, recommandations dont vous retrouverez les références dans cet ouvrage. Elles ont permis d'initier des ateliers techniques et des travaux de recherche qui contribuent, tout comme la richesse des échanges entre les participants, à construire une culture commune.

Laboratoires d'une approche durable et innovante des paysages remarquables, les Grands Sites de France sont des territoires vivants et engagés dans la transition environnementale, touristique, sociale, économique. Rassemblés autour de valeurs communes - la préservation dynamique des paysages et de l'esprit des lieux, l'accueil, la rencontre, le développement local durable... - ils sont soucieux de partager celles-ci, ainsi que leurs expériences, avec d'autres territoires.

Cet anniversaire est l'occasion de revenir sur 20 ans d'échanges, de réflexion et d'innovation dans les Grands Sites de France et ailleurs.

Je vous donne rendez-vous dès l'année prochaine pour poursuivre nos échanges.

Louis Villaret

*Président du Réseau  
des Grands Sites de France*

*Président du Grand Site de France  
Gorges de l'Hérault*

1<sup>ères</sup> Rencontres annuelles du Réseau des Grands Sites de France

# L'esprit des lieux et la gestion des Grands Sites

## ALLER PLUS LOIN

- "Voir Grand, panorama des Grands Sites", de Jacques Maigne et Kenneth White, 2006
- "Voir Grand - Le rôle des Grands Sites dans la re-situation de la culture", intervention de Kenneth White aux 1<sup>ères</sup> Rencontres annuelles du RGSF sur "L'esprit des lieux et la gestion des Grands Sites", 1999 sur [grandsitedefrance.com/demarche](http://grandsitedefrance.com/demarche)
- "Petit traité des Grands Sites", 2009 sur [grandsitedefrance.com/ressources/petit-traite-des-grands-sites](http://grandsitedefrance.com/ressources/petit-traite-des-grands-sites)
- Rubrique "L'esprit des Grands Sites de France" sur [grandsitedefrance.com/demarche](http://grandsitedefrance.com/demarche)

Organisées à l'initiative du ministère en charge de l'Environnement, ces premières Rencontres répondent aux souhaits exprimés à plusieurs reprises par des gestionnaires de Grands Sites de se retrouver pour confronter les préoccupations qui sont les leurs, et de s'organiser en réseau pour bénéficier de l'expérience des uns et des autres. Leur mission, il est vrai, les confronte bien plus que d'autres gestionnaires d'espaces protégés à des défis quotidiens : comment préserver les hauts lieux très renommés dont ils ont la charge tout en accueillant une foule nombreuse de visiteurs ? Comment aménager des sites pour le public, avec mesure et en respectant le caractère ? Comment générer des moyens financiers pour gérer ces sites le plus souvent libres et gratuits d'accès ? Comment organiser des retombées locales à partir de leur mise en valeur ?

Gérer des Grands Sites, c'est-à-dire des sites exceptionnels très renommés, demande des savoir-faire spécifiques et à bien des égards nouveaux, tout comme est d'ailleurs nouveau le métier de "gestionnaire de Grand Site".

Ces premières Rencontres ont donc pour objectif d'être le premier acte de création d'un "Réseau des Grands Sites de France", s'il se confirme que tel est bien le souhait et le besoin des participants. Il faudra en cerner les objectifs, définir des modalités concrètes de travail en commun.

Parmi les responsabilités des organismes en charge des Grands Sites l'une, fondamentale entre toutes, est l'obligation d'en respecter l'identité, le caractère. C'est pourquoi ces premières Rencontres sont également une invitation à réfléchir à "l'esprit des lieux". Les gestionnaires des Grands Sites sont appelés à devenir eux aussi des garants de l'identité de ces sites.

Cette ardente obligation à l'égard de sites majeurs a été souvent réaffirmée depuis la loi du 2 mai 1930 assurant "la protection des monuments naturels

et des sites de caractère artistique, historique, légendaire ou pittoresque". Mais au delà de la pétition de principe, comment aborder l'esprit d'un lieu ? Comment en faire un élément central de sa gestion et des décisions qui le concernent ? Expliciter le caractère d'un site, en juger la valeur, en justifier la protection, fonder les décisions d'interventions, est une tâche dont les inspecteurs des sites, mais aussi les paysagistes, connaissent toute la difficulté.

Alors qu'aujourd'hui la pression touristique sur les Grands Sites s'accroît, cette réflexion sur "l'esprit des lieux" devient un enjeu majeur de leur devenir. Et pourtant elle est rarement menée, parce qu'elle est complexe, parce qu'elle demande du temps, parce que des problèmes concrets à résoudre prennent toujours le devant.

Découvrir l'identité d'un site par la géographie, la littérature, la peinture, l'histoire -grande et petite-, laisser parler l'homme de l'art mais aussi l'habitant, le visiteur, écouter la science mais aussi les sens : et si l'on prenait, pour une fois, le temps de penser à "l'esprit des lieux" ?



L'œuvre label "Ecouter le monde"

2<sup>èmes</sup> Rencontres annuelles du Réseau des Grands Sites de France

# Sécurité du public sur les Grands Sites, responsabilité des gestionnaires et des propriétaires

## ALLER PLUS LOIN

- Rubrique "Accueil du public" sur [grandsitedefrance.com/nos-themes/accueil-du-public](http://grandsitedefrance.com/nos-themes/accueil-du-public)



Pointe du Raz en Cap Sizun

L'accroissement de la fréquentation des Grands Sites et surtout la montée des questions liées à la sécurité des personnes interrogent plus que jamais la responsabilité de ceux qui accueillent le public.

Les problèmes rencontrés sont en réalité multiples mais finalement assez communs aux sites, malgré leur diversité : accidents liés à la configuration des lieux (site escarpé, falaise, chemins difficiles...), au risque naturel soudain ou exceptionnel (inondation, courant, chutes de roches...), à la pratique d'une activité ludique ou sportive ; mais aussi des risques non spécifiques comme le risque automobile (afflux de voitures aux accès), ou insécurité (vol à la tire, effractions de voitures...).

Quelles réponses apporter dans des sites naturels ? Le danger n'est-il pas consubstantiel aux sites ? La confrontation aux éléments naturels ne fait-elle pas partie aussi de l'expérience que l'on vient rechercher dans de tels lieux ? Peut-on tout prévenir et maîtriser ?

Ces Rencontres sont l'occasion d'aborder des questions majeures pour les gestionnaires de Grands Sites :

- Comment prévenir au maximum les accidents et préserver la sécurité des visiteurs sachant que le risque zéro n'existe nulle part et encore moins sur un site naturel ?
- Comment se répartissent les responsabilités entre propriétaires du sol, gestionnaires, collectivités locales et usagers ?
- Quelles responsabilités civiles et pénales pour les élus et les structures en charge des Grands Sites ?
- Quand peut-on considérer que "l'on a tout fait" pour éviter un accident ?
- Quelles responsabilités en cas d'accident si ont été réalisés des aménagements actifs du site (signalétique incitative, chemins d'accès, belvédères... ) ?

Avec, notamment, l'intervention de Jacques Liagre, chef du service juridique de l'Office national des Forêts.

3<sup>èmes</sup> Rencontres annuelles du Réseau des Grands Sites de France

# Vers une signalétique des Grands Sites ?

## ALLER PLUS LOIN

- Fil des Grands Sites "Signalétique d'activités et de services sur les Grands Sites : démarches et outils", 2009 sur [grandsitedefrance.com/ressources/le-fil-des-grands-sites](http://grandsitedefrance.com/ressources/le-fil-des-grands-sites)
- Fiche n°6 "Une signalétique harmonisée dans la Vallée du Salagou et Cirque de Mourèze" dans le guide "Le tourisme durable en pratique : 20 exemples innovants dans les Grands Sites de France", 2016 sur [grandsitedefrance.com/nos-themes/tourisme-durable](http://grandsitedefrance.com/nos-themes/tourisme-durable)
- Guide pratique "La réglementation de la publicité extérieure" (ministère de l'Environnement), 2014 sur [www.ecologique-solidaire.gouv.fr](http://www.ecologique-solidaire.gouv.fr)
- Rubrique "Paysage" sur [grandsitedefrance.com/nos-themes](http://grandsitedefrance.com/nos-themes)
- Article "Rester les pieds sur terre, ne pas tomber dans le panneau" (Alain Freytet), Revue Espaces naturels n°61, 2018



La signalétique est un thème important pour tout responsable de l'accueil du public dans un espace protégé. La signalétique est trop souvent d'abord associée au "panneau". Un réflexe dangereux ! Et une vision réductrice, tant la pratique a évolué et s'est améliorée ces dernières années.

Comment concevoir un plan signalétique intelligent, léger et en même temps compréhensible ? Quelles sont les bonnes méthodes d'approche ? Comment ne pas "trop en faire" en matière d'information in situ ? Sous quelle forme communiquer avec le public ? Ces Rencontres bénéficieront de l'expérience riche et diversifiée de Philippe Braive,

chargé de mission Tourisme au Conservatoire du littoral. Elles seront illustrées par l'exemple du plan signalétique de la Pointe du Raz et des témoignages de terrain des chargés de mission des Grands Sites.

Au delà des techniques, l'accent sera mis sur l'importance de la présence humaine sur les sites. Et si la meilleure signalétique c'était les hommes et les femmes qui sont sur le terrain, qui accueillent les visiteurs, les informent, les protègent ?

La signalétique, c'est une communication et la meilleure communication passe par le contact humain, la convivialité et la médiation...

4<sup>èmes</sup> Rencontres annuelles du Réseau des Grands Sites de France

# Les retombées économiques des Grands Sites

## ALLER PLUS LOIN

- Fil des Grands Sites "Évaluer les retombées économiques des Grands Sites", 2008 sur [grandsitedefrance.com/ressources/le-fil-des-grands-sites](http://grandsitedefrance.com/ressources/le-fil-des-grands-sites)
- Dossier de presse "Les retombées économiques des Grands Sites", 2009 sur [grandsitedefrance.com/nos-themes/developpement-economique-et-social](http://grandsitedefrance.com/nos-themes/developpement-economique-et-social)
- Fil des Grands Sites "Évaluation des avantages économiques liés au Grand Site Sainte-Victoire", 2010 sur [grandsitedefrance.com/ressources/le-fil-des-grands-sites](http://grandsitedefrance.com/ressources/le-fil-des-grands-sites)
- Rubrique "Développement économique et social" sur [grandsitedefrance.com/nos-themes](http://grandsitedefrance.com/nos-themes)



Pour leurs quatrième Rencontres annuelles, les Grands Sites ont choisi d'aborder le thème des "Retombées économiques des Grands Sites". Il s'agit là d'une préoccupation importante des gestionnaires des Grands Sites soucieux d'inscrire les sites dont ils ont la charge dans leur tissu socio-économique local. Rappelons en effet que la contribution au développement local, dans une perspective de développement durable, figure parmi les trois missions majeures des Grands Sites, avec la préservation patrimoniale et paysagère, ainsi que l'accueil du public.

Les retombées économiques des Grands Sites sont certainement en priorité liées à leur forte attractivité touristique comme en témoignent les quelque 15 millions de visiteurs accueillis par la vingtaine de sites membres du Réseau des Grands Sites de France<sup>1</sup>.

Mais au-delà de ce chiffre, comment cerner les retombées économiques générées par les Grands Sites ? Les Grands Sites pourraient-ils davantage contribuer au développement durable des régions qui les entourent ? À quelles conditions ? Quelles précautions prendre ? Quels partenariats développer entre Grands Sites et professionnels du tourisme ?

Ces questions seront traitées au cours d'interventions d'experts et de la présentation d'exemples concrets. Seront d'abord abordées les retombées directes des Grands Sites pour les structures qui les gèrent, puis les retombées indirectes des Grands Sites, quelles soient diffusées en terme d'image pour une région par exemple, ou très concrètes pour les entreprises touristiques environnant le Grand Site. Les Rencontres des Grands Sites de France sont accueillies cette année par le Grand Site de Sixt -Fer-à-Cheval, qui illustre bien le thème abordé : un Grand Site accueillant 350 000 visiteurs par an, une commune de 712 habitants pour le gérer...

<sup>1</sup>. En 2018, le Réseau des Grands Sites de France compte 43 membres, accueillant 32 millions de visiteurs par an.

# Quels aménagements pour le public sur les Grands Sites ?

## ALLER PLUS LOIN

- Rubrique "Paysage" sur [grandsitedefrance.com/nos-themes/paysage](http://grandsitedefrance.com/nos-themes/paysage)
- Rubrique "Gestion de la fréquentation" sur [grandsitedefrance.com/nos-themes/gestion-de-la-frequentation](http://grandsitedefrance.com/nos-themes/gestion-de-la-frequentation)
- Cahier de recommandations pour la réalisation des aménagements cyclables dans les espaces protégés (ministère de l'Environnement), 2011
- Article "Rester les pieds sur terre, ne pas tomber dans le panneau" (Alain Freytet), Revue Espaces naturels n°61, 2018
- Article "Les temps des soustractions heureuses" (Alain Freytet), 2017 sur [paysages-apres-petrole.org](http://paysages-apres-petrole.org)
- "Petit traité des Grands Sites", 2009 sur [grandsitedefrance.com/ressources/petit-traite-des-grandssites](http://grandsitedefrance.com/ressources/petit-traite-des-grandssites)
- Recommandations pour les gestionnaires de Grands Sites pour vivre et faire vivre l'expérience Grand Site de France, 2014 sur [grandsitedefrance.com/nos-themes/accueil-du-public](http://grandsitedefrance.com/nos-themes/accueil-du-public)



Roche de Solutré

A l'origine du choix de ce thème, la visite du Grand Site Cirque de Sixt-Fer-à-Cheval, en cours de travaux de réhabilitation, visite organisée à l'occasion de l'édition 2002 des Rencontres du Réseau des Grands Sites de France.

Sur le chantier du nouveau parking, créé avant l'entrée du site et qui permettra de supprimer enfin la vaste aire de stationnement située au beau milieu du Cirque, une controverse animée s'engage sur l'aménagement du parking, sur les techniques mises en œuvre, et sur les revêtements envisagés : un parking "léger" ou "dur" ? Du stabilisé ou du bitume ? L'esthétique ou l'économie ? Les contraintes environnementales ou la solidité ? L'expérimentation liée à la spécificité du lieu ou les formules éprouvées dans d'autres contextes ? Très vite, il devient difficile de faire la part entre les arguments techniques, les positions de principe, les représentations et images que chacun se fait de ce que doit être un Grand Site.

Tenter d'y voir plus clair, faire le bilan de l'expérience des différents sites, tous confrontés à un moment ou à un autre à la nécessité de réaliser des aménagements, même modestes : tels sont les objectifs de ces Rencontres.

Un objectif très ambitieux ! Car on touche là à des domaines complexes, des ouvrages forts différents (chemins, routes, parkings...), à des problèmes qui n'appellent certainement pas les mêmes solutions en zones de montagne ou en bord de mer, sur un causse calcaire et dans une région de marais.

Tout le monde, parmi les membres du Réseau, est intimement convaincu "qu'on ne peut pas faire n'importe quoi dans les Grands Sites"; n'oublions pas que les premières Rencontres des Grands Sites ont eu pour thème "L'esprit des lieux et la gestion des Grands Sites". Mais comment s'y prendre ? Comment faire stationner 1000 véhicules sans transformer les abords d'un site en parking d'aéroport ? Que connaît-on de la résistance dans le temps des ouvrages en milieu naturel soumis à forte fréquentation et à des contraintes climatiques particulières ? Qu'est-ce qui "marche" et qu'est-ce qui "ne marche pas" ? Plusieurs intervenants, très différents, feront part de leur expérience : des maîtres d'œuvre, un maçon, des techniciens en charge de gérer des sites et des ouvrages, des maîtres d'ouvrage, des prescripteurs, des représentants du ministère de l'Environnement chargés d'autoriser ou non des travaux en sites classés, etc. Nous attendons des témoignages et des discussions qu'ils permettent une meilleure compréhension et prise en compte des contraintes de chacun : celui qui commande l'ouvrage, celui qui l'autorise, celui qui le finance, celui qui l'entretient, celui qui l'utilise.



6<sup>èmes</sup> Rencontres annuelles du Réseau des Grands Sites de France

# Vivre dans un Grand Site : le pari du développement durable

## ALLER PLUS LOIN

- Actes du colloque "Vivre dans un Grand Site : le pari du développement durable" (coédition RGSF-ICOMOS), 2004 sur [grandsitedefrance.com](http://grandsitedefrance.com)
- Document-cadre "Valeurs communes des Grands Sites de France", 2014 sur [grandsitedefrance.com/ressources/documents-cadre](http://grandsitedefrance.com/ressources/documents-cadre)
- Actes des 19<sup>èmes</sup> Rencontres annuelles du RGSF "Les Grands Sites de France, quelle source de rayonnement et d'innovation pour les territoires ?", 2017 sur [grandsitedefrance.com/ressources/les-actes-des-rencontres-annuelles-des-grands-sites](http://grandsitedefrance.com/ressources/les-actes-des-rencontres-annuelles-des-grands-sites)



Baie de Somme

## Colloque international organisé par ICOMOS-France et le Réseau des Grands Sites de France

Depuis 21 ans, la section française de l'ICOMOS anime un groupe de travail sur la gestion des sites patrimoniaux les plus fréquentés avec le soutien du ministère français chargé de l'Environnement.

Un séminaire de travail et deux colloques ont déjà été organisés dans ce cadre, à la Pointe du Raz (1997), à Arles (1999) et à Carcassonne (2001).

Les gestionnaires des sites, objets de ces travaux se sont, par ailleurs, regroupés au sein d'un "Réseau des Grands Sites de France", qui compte aujourd'hui 29 adhérents et représente un potentiel de 22 millions de visiteurs.

Le séminaire qui aura lieu en Baie de Somme réunit le Réseau des Grands Sites de France et ICOMOS-France pour une nouvelle étape de la réflexion et de l'action.

Après avoir travaillé sur le site, puis sur les visiteurs, les organisateurs font porter leur réflexion sur les habitants, en examinant les enjeux culturels, sociaux et économiques que représentent les Grands Sites pour ceux qui y vivent.

Le thème de ce séminaire s'est imposé à l'écoute de la conclusion apportée au colloque de Carcassonne par M. Azedine Beschouch, ancien président du Comité du patrimoine mondial, chargé de mission auprès du sous-directeur général pour la culture de l'UNESCO. Celui-ci soulignait, dans une intervention qui a marqué les participants, qu'"un des dangers qui menace le patrimoine, c'est lorsque ce qui doit être une valeur devient simplement un produit".

Ce séminaire de réflexion sera l'occasion de s'interroger, notamment, sur :

- le dialogue entre les valeurs locales des Grands Sites et des sites du Patrimoine mondial et leur valeur universelle
- la place des habitants dans les projets de protection et de mise en valeur des Grands Sites
- les retombées sociales, culturelles, économiques de la mise en valeur de ces hauts-lieux pour les habitants et les sociétés locales

Cap d'Erquy-Cap Fréhel



Vallée de la Vézère



Bibracte-Mont Beuvray



7<sup>èmes</sup> Rencontres annuelles du Réseau des Grands Sites de France

# Maisons de Sites et interprétation dans les Grands Sites

## ALLER PLUS LOIN

- Actes des 7<sup>èmes</sup> Rencontres annuelles du RGSF "Maisons de Sites et interprétation dans les Grands Sites", 2005 sur [grandsitedefrance.com/ressources/les-actes-des-rencontres-annuelles-des-grands-sites](http://grandsitedefrance.com/ressources/les-actes-des-rencontres-annuelles-des-grands-sites)
- Rubrique "Accueil du public" sur [grandsitedefrance.com/nos-themes/accueil-du-public](http://grandsitedefrance.com/nos-themes/accueil-du-public)
- Actes des 16<sup>èmes</sup> Rencontres annuelles du RGSF "Du sens aux sens : vivre et faire vivre l'expérience Grand Site de France", 2014 sur [grandsitedefrance.com/ressources/les-actes-des-rencontres-annuelles-des-grands-sites](http://grandsitedefrance.com/ressources/les-actes-des-rencontres-annuelles-des-grands-sites)
- Recommandations pour les gestionnaires de Grands Sites pour vivre et faire vivre l'expérience Grand Site de France, 2014 sur [grandsitedefrance.com/nos-themes/accueil-du-public](http://grandsitedefrance.com/nos-themes/accueil-du-public)
- Fiche n°16 "Une offre touristique reflétant l'identité du Grand Site de France Bibracte-Mont Beuvray", Fiche n°17 "Sensibiliser au patrimoine naturel et culturel dans les Gorges du Gardon", Fiche n°18 "Les enfants ambassadeurs de la Dune du Pilat" dans le guide "Le tourisme durable en pratique : 20 exemples innovants dans les Grands Sites de France", 2016 sur [grandsitedefrance.com/nos-themes/tourisme-durable](http://grandsitedefrance.com/nos-themes/tourisme-durable)
- Fil des Grands Sites "Les outils numériques au service de l'interprétation des sites et territoires patrimoniaux", 2014 sur [grandsitedefrance.com/ressources/le-fil-des-grands-sites](http://grandsitedefrance.com/ressources/le-fil-des-grands-sites)
- Revue Espaces Naturels n°42 "L'atelier dans les coulisses de la Dune du Pilat", 2013 sur [www.espaces-naturels.info/dans-coulisses-dune-pilat](http://www.espaces-naturels.info/dans-coulisses-dune-pilat)



Paysages prestigieux, très connus et très fréquentés, les Grands Sites ont une vocation majeure d'accueil du public.

Avec près de 27 millions de visiteurs annuels en 2005, les 32 sites membres du Réseau des Grands Sites de France s'efforcent d'exercer cette mission à la fois dans le respect du site et dans le respect de ceux qui viennent le découvrir ou le redécouvrir.

Au fil des ans et de la croissance de la fréquentation touristique, des Maisons de Sites ont parfois été créées, de façon à répondre aux besoins d'orientation du public sur le site, de services (sécurité, téléphone, toilettes...), et d'informations sur le site et son histoire.

De nombreux Grands Sites travaillent aujourd'hui soit à rénover ces dispositifs parfois anciens, soit à créer des "Maisons de Sites" jusque là inexistantes, dans une vision renouvelée de leurs fonctions. La réflexion des gestionnaires porte sur la manière :

- d'en faire un véritable outil de gestion des flux sur les Grands Sites
- d'enrichir la nature et la qualité des services offerts aux visiteurs : guidages, boutiques, dégustation...

- d'en faire de véritables lieux d'interprétation du site, de son histoire et de son devenir

Les Parcs nationaux, les Parcs naturels régionaux, les Réserves naturelles, etc. ont une bonne expérience en la matière, sur laquelle les Grands Sites peuvent puiser inspiration et enseignements. Cependant, la réalisation des "Maisons de Site" doit être envisagée de façon un peu particulière s'agissant des Grands Sites en raison :

- de la forte sensibilité paysagère des lieux : les questions relatives à l'implantation, au volume, à l'architecture, aux abords, etc. demandent de la réflexion et des réponses subtiles, et en tout cas aucune solution systématique
- du niveau élevé de la fréquentation des Grands Sites et de la difficulté de sa gestion dans un espace ouvert. La création d'une Maison de Site doit s'inscrire dans une stratégie de gestion des flux dont elle peut être un outil : une Maison de Site qui constitue un "point d'entrée" et de concentration des visiteurs ? Ou des Maisons de Sites qui permettent de répartir la fréquentation dans l'espace et de la diffuser dans l'espace du Grand Site ?

Accueillir les visiteurs dans un Grand Site c'est chercher à faire partager, sentir, comprendre, "l'esprit du lieu", qui passe non seulement par la connaissance mais aussi par l'expérience sensible et personnelle. Comment l'interprétation peut-elle contribuer à faire vivre cette "expérience du lieu", à laquelle appelait Kenneth White lors des premières Rencontres des Grands Sites en 1999 ?

8<sup>èmes</sup> Rencontres annuelles du Réseau des Grands Sites de France

# Grands Sites et stratégies touristiques des territoires

## ALLER PLUS LOIN

• Actes des 8<sup>èmes</sup> Rencontres annuelles du RGSF "Grands Sites et stratégies touristiques des territoires", 2006 sur [grandsitedefrance.com/ressources/les-actes-des-rencontres-annuelles-des-grands-sites](http://grandsitedefrance.com/ressources/les-actes-des-rencontres-annuelles-des-grands-sites)

• Actes des 15<sup>èmes</sup> Rencontres annuelles du RGSF "Quel tourisme dans les Grands Sites ?", 2013 sur [grandsitedefrance.com/ressources/les-actes-des-rencontres-annuelles-des-grands-sites](http://grandsitedefrance.com/ressources/les-actes-des-rencontres-annuelles-des-grands-sites)

• Document-cadre "Grands Sites de France et tourisme", 2014 sur [grandsitedefrance.com/ressources/documents-cadre](http://grandsitedefrance.com/ressources/documents-cadre)

• Guide "Le tourisme durable en pratique : 20 exemples innovants dans les Grands Sites de France", 2016 sur [grandsitedefrance.com/nos-themes/tourisme-durable](http://grandsitedefrance.com/nos-themes/tourisme-durable)



Le Réseau des Grands Sites de France regroupe à ce jour 32 sites prestigieux dont la qualité et la diversité du patrimoine naturel et culturel place la France au premier rang des destinations touristiques au monde. Le nombre de visiteurs dans ces espaces représente près de 27 millions de personnes par an.

Parce qu'ils sont en même temps beaux, fragiles et populaires les Grands Sites sont protégés au titre de la loi du 2 mai 1930 sur "la protection des monuments naturels et des sites de caractère artistique, historique, légendaire ou pittoresque" et bénéficient d'une très forte notoriété.

Cette notoriété repose le plus souvent sur leurs caractéristiques naturelles propres, (gorges, cirques, caps, montagnes,...). Mais c'est leur dimension culturelle "subjective", qui a fait d'eux des hauts lieux. Sublime ou pittoresque, grandiose ou intimiste, subjuguant ou apaisant, chaque Grand Site dégage un "esprit des lieux" qui lui est propre. Les peintres, les poètes, les écrivains ont su l'approcher et le transmettre : Cézanne pour la Sainte-Victoire, Victor Hugo et Michelet pour la Pointe du Raz...

Les responsables des collectivités locales qui assurent la gestion de ces sites ont une ambition commune :

- offrir aux visiteurs des sites restaurés et préservés
- favoriser un tourisme durable et responsable en respectant les conditions de vie des habitants
- générer des retombées économiques pour les régions proches
- assurer une gestion active et à long terme de ces "trésors" de notre patrimoine

Du fait de la croissance de l'activité touristique, la fréquentation de ces sites est encore appelée à augmenter. La bonne maîtrise des flux continue donc d'être une préoccupation majeure des gestionnaires de Grands Sites. La mise en place de partenariats avec les acteurs et professionnels du tourisme, publics ou privés, s'avère primordiale pour répondre aux enjeux d'un tourisme durable, aux plans environnemental et économique mais aussi pédagogique. Il s'agit également de mieux cerner les nouvelles attentes des visiteurs et leurs besoins d'information.

Parmi les sujets abordés : "Place et rôle des Grands Sites dans les stratégies touristiques des territoires"; "Les bons partenariats avec les professionnels privés du tourisme"; "Comment mieux travailler avec les OT-CDT-CRT?"; "Le tourisme jusqu'où? Et quel tourisme?..."

# Agriculteurs, forestiers et Grands Sites : quels partenariats ?

## ALLER PLUS LOIN

- Actes des 9<sup>èmes</sup> Rencontres annuelles du RGSF "Agriculteurs, forestiers et Grands Sites : quels partenariats ?", 2007 sur [grandsitedefrance.com/ressources/les-actes-des-rencontres-annuelles-des-grands-sites](http://grandsitedefrance.com/ressources/les-actes-des-rencontres-annuelles-des-grands-sites)
- Fil des Grands Sites "Quelle multifonctionnalité de la forêt dans les Grands Sites ?", 2008 sur [grandsitedefrance.com/ressources/le-fil-des-grands-sites](http://grandsitedefrance.com/ressources/le-fil-des-grands-sites)
- Rubrique "Paysage" sur [grandsitedefrance.com/nos-themes/paysage](http://grandsitedefrance.com/nos-themes/paysage)
- Rubrique "Biodiversité" sur [grandsitedefrance.com/nos-themes/biodiversite](http://grandsitedefrance.com/nos-themes/biodiversite)
- Actes des 18<sup>èmes</sup> Rencontres annuelles du RGSF "Démarches paysagères dans les Grands Sites de France - Outils et enjeux", 2016 sur [grandsitedefrance.com/ressources/les-actes-des-rencontres-annuelles-des-grands-sites](http://grandsitedefrance.com/ressources/les-actes-des-rencontres-annuelles-des-grands-sites)



Puy de Dôme

Le vignoble de Solutré, les grandes estives du Puy de Dôme ou du Puy Mary, les parcelles cultivées au bord des Caps Blanc-Nez et Gris-Nez, la forêt de Sainte-Victoire ou du Massif du Canigó sont des composantes très importantes de la valeur paysagère et culturelle des sites.

Ces caractéristiques agricoles et forestières, on le sait, ont fortement évolué au cours du 20<sup>e</sup> siècle, soit du fait de l'intensification de l'agriculture, soit ailleurs du fait de l'abandon des espaces les moins rentables.

Quand elles concernent les Grands Sites, ces évolutions nous interpellent particulièrement : les caractéristiques paysagères d'un site à l'époque où il a été classé, et qui ont justifié sa protection, sont-elles encore présentes ? Est-on conscient de ces évolutions ? En a-t-on la maîtrise ? Et comment ? Penser l'avenir à long terme d'un Grand Site, bâtir un projet de mise en valeur et de développement durable d'un site, met en jeu les pratiques agricoles et sylvicoles et leurs évolutions agronomiques, techniques, économiques.

Agriculteurs et forestiers sont donc des acteurs

incontournables des Grands Sites et de leur évolution. Dès lors :

- Peut-on travailler avec les agriculteurs et les forestiers sur des objectifs communs de qualité paysagère et d'entretien de l'espace ?
- Comment construire des partenariats avec les agriculteurs et les forestiers d'un Grand Site ?
- Dans quelle(s) mesure(s) le Grand Site peut-il apporter de la valeur ajoutée aux activités agricoles et forestières : valorisation du produit sur place, valorisation au travers de l'image, AOC, labels etc.
- Existe-t-il des démarches innovantes en la matière, des outils efficaces et de bons contrats entre acteurs ?

Des interventions d'experts et témoignages d'expériences dans les Grands Sites ou dans d'autres territoires, viendront illustrer les débats de ces Rencontres.

*Ces Rencontres s'inscrivent dans le prolongement des Etats généraux du Paysage (février 2007).*

10<sup>èmes</sup> Rencontres annuelles du Réseau des Grands Sites de France

# Les Grands Sites à l'épreuve de la photographie

## ALLER PLUS LOIN

- Actes des 10<sup>èmes</sup> Rencontres annuelles du RGSF "Les Grands Sites à l'épreuve de la photographie", 2008 sur [grandsitedefrance.com/ressources/les-actes-des-rencontres-annuelles-des-grands-sites](http://grandsitedefrance.com/ressources/les-actes-des-rencontres-annuelles-des-grands-sites)
- Etude "Les Observatoires photographiques du paysage", 2016 sur [grandsitedefrance.com/ressources/etudes-et-guides-pratiques](http://grandsitedefrance.com/ressources/etudes-et-guides-pratiques)
- Collection de films "Portraits de paysage" produits par le RGSF, 2018 sur [grandsitedefrance.com/ressources/portraits-de-paysage](http://grandsitedefrance.com/ressources/portraits-de-paysage)



Pont du Gard

Sites emblématiques, parfois véritables icônes des territoires, les Grands Sites sont particulièrement exposés au risque de surexploitation de leur image. Stars des cartes postales, média qui font partie de l'histoire des sites et ont été un facteur majeur de leur popularisation, les Grands Sites sont souvent représentés de façon très stéréotypée, réductrice, toujours sous le même angle, sous le même ciel bleu, quand ce n'est pas sous le même coucher de soleil...

Au-delà de l'usure et de la banalisation du regard qu'elles génèrent, ces images galvaudées appauvrissent et altèrent le sens des lieux, entrant même parfois en conflit avec l'esprit des lieux d'un site.

La présence massive et toujours croissante de l'image dans nos vies et la démocratisation de la production d'images liée à l'explosion du numérique interrogent le statut même de la photographie.

Les gestionnaires de Grands Sites ne peuvent bien sûr que faiblement influencer la production de l'image et ses modes de valorisation.

Tout au moins, peuvent-ils mieux encadrer la réalisation des photos qu'ils utilisent et qu'ils commandent pour ainsi mieux maîtriser la communication visuelle sur les sites.

Ces Rencontres offrent une opportunité de prendre du recul sur des images que l'on manipule quotidiennement sans trop y penser, d'aiguiser le regard et d'acquérir des bases relatives à la lecture de photographies, non seulement au plan technique mais surtout du point de vue du sens et du message portés par l'image. La rencontre et l'échange avec des professionnels de l'image permettront de clarifier les questions juridiques relatives à l'image, et de réfléchir aux outils permettant aux responsables de site de passer commande et de travailler en bonne intelligence avec les photographes.

Elles sont aussi l'occasion de faire le point sur les Observatoires Photographiques du paysage et sur la mise en place et la valorisation des photothèques. Autant de sujets visant à renouveler le dialogue entre image, identité et valeurs des Grands Sites. Ces réflexions ont donné lieu par la suite à la mise en place d'une formation à destination des membres du RGSF intitulée "La culture et le décodage de l'image pour optimiser la communication territoriale et touristique" et à la production des films, outils de communication et documents-cadre fidèles à ces valeurs.

11<sup>èmes</sup> Rencontres annuelles du Réseau des Grands Sites de France

# Valeurs universelles, valeurs locales ; pour qui, pour quoi un site est-il grand ?

## ALLER PLUS LOIN

- "Valeurs universelles, valeurs locales : pour qui, pour quoi un site est-il grand ?" (coédition RGSF-ICOMOS), 2009
- Document-cadre "Valeurs communes des Grands Sites de France", 2014 sur [grandsitedefrance.com/ressources/documents-cadre](http://grandsitedefrance.com/ressources/documents-cadre)
- Rubrique "Autres publications" sur [grandsitedefrance.com/ressources/autres-publications](http://grandsitedefrance.com/ressources/autres-publications)



Cap Blanc-Nez

### Colloque international organisé par ICOMOS-France et le Réseau des Grands Sites de France

Ce colloque propose à des responsables de sites patrimoniaux, français et étrangers, deux jours de réflexion sur la question du partage des valeurs des sites qu'ils gèrent : valeurs vécues par les habitants, valeurs consacrées par les experts et les institutions patrimoniales nationales ou internationales (Unesco), valeurs perçues par le nombre grandissant des visiteurs et touristes. Dans une société qui se globalise, les confrontations entre sociétés s'accroissent, les barrières tombent et de nouvelles valeurs émergent. L'enjeu et la richesse du voyage, plus que jamais, sont faits de la découverte des patrimoines naturels, culturels et paysagers et de la rencontre avec l'Autre (semblable/différent). Il est à la fois interrogation sur l'universel et recherche du "local". Il faut pour cela qu'entre le visiteur et le visité, entre l'expert et l'habitant, entre les références universelles et la vie locale, les valeurs s'expriment, se confrontent

parfois, s'enrichissent les unes les autres, pour s'harmoniser finalement en un ou plusieurs récits, qui brisent le silence des décors figés.

Le caractère exceptionnel d'un site reconnu au plan national ou international est-il partagé par les habitants et les communautés locales ? Les valeurs qui justifient cette reconnaissance, les mesures de préservation font-elles sens localement ? Sont-elles acceptées ou bien sont-elles en dissonance ? Comment parvenir à construire une vision commune et à la transmettre dans une relation d'accueil ?

Au travers des témoignages concrets de gestionnaires de sites, d'acteurs de terrain et d'habitants, ainsi que des réflexions d'experts, l'objectif de ce colloque est d'identifier les conditions qui permettront d'établir durablement le dialogue autour des valeurs des grands sites patrimoniaux.

12<sup>èmes</sup> Rencontres annuelles du Réseau des Grands Sites de France

# L'écomobilité dans les Grands Sites

## ALLER PLUS LOIN

- Actes des 12<sup>èmes</sup> Rencontres annuelles du RGSF "L'écomobilité dans les Grands Sites", 2010 sur [grandsitedefrance.com/ressources/les-actes-des-rencontres-annuelles-des-grands-sites](http://grandsitedefrance.com/ressources/les-actes-des-rencontres-annuelles-des-grands-sites)
- Rubrique "Ecomobilité" sur [grandsitedefrance.com/nos-themes/ecomobilité](http://grandsitedefrance.com/nos-themes/ecomobilité)
- [escapadenature-sansvoiture.fr](http://escapadenature-sansvoiture.fr)
- Fiche n°9 "L'écomobilité au cœur de la destination touristique du Grand Site de France Baie de Somme" dans le guide "Le tourisme durable en pratique : 20 exemples innovants dans les Grands Sites de France", 2016 sur [grandsitedefrance.com/nos-themes/tourisme-durable](http://grandsitedefrance.com/nos-themes/tourisme-durable)
- Étude du RGSF et Réseau Rural français "Ecomobilité touristique et de loisirs vers les espaces ruraux", 2011 sur [grandsitedefrance.com/actualites/2011](http://grandsitedefrance.com/actualites/2011)
- Cahier de recommandations pour la réalisation des aménagements cyclables dans les espaces protégés (ministère de l'Environnement), 2011
- Revue Espaces n°325 "Changer le tourisme pour changer le climat. Escapade nature sans voiture dans les Grands Sites de France", 2015 sur [tourisme-espaces.com](http://tourisme-espaces.com)
- Revue Espaces Naturels n°63 "Douce itinérance", 2018 sur [espaces-naturels.info/douce-itinerance](http://espaces-naturels.info/douce-itinerance)



Navette dans les Gorges de l'Hérault

Accueillant 27 millions de visiteurs chaque année, les Grands Sites cherchent à organiser et promouvoir un tourisme durable et responsable dans leurs territoires.

S'inscrivant dans les priorités du "Grenelle de l'environnement", et tout particulièrement celles relatives à la mobilité durable, les gestionnaires souhaitent favoriser des formes de découverte grand public minimisant l'usage de la voiture individuelle.

L'objectif est de réduire les nuisances liées à la voiture et aux aménagements qu'elle suppose dans les espaces naturels (impacts paysagers, olfactifs, d'ambiance...), mais aussi de contribuer à limiter la pollution atmosphérique liée à l'usage de la voiture dans les déplacements de loisirs.

Le recul des stationnements et la mise en place, en haute saison, de navettes d'accès au cœur des sites, constituent une première réponse proposée depuis plusieurs années déjà par de nombreux gestionnaires de Grands Sites.

Aujourd'hui, ne faut-il pas aller plus loin et proposer des systèmes permettant de se passer totalement de la voiture pour accéder ou séjourner dans les Grands Sites ? En lien avec les autorités organisatrices de transport, il s'agit de penser une meilleure connexion entre les différents modes de déplacement depuis les villes de proximité ou les métropoles.

Ces Rencontres feront le point sur des expériences concrètes dans des Grands Sites ou dans d'autres types d'espaces ruraux qui veulent contribuer à relever le défi de l'écomobilité : favoriser une découverte "plus douce" des richesses d'un territoire, offrir des services de déplacement alternatifs à l'auto, mieux répondre à des attentes sociales d'une partie du public désireux de pouvoir accéder facilement aux espaces naturels et ruraux, pour des séjours ou de l'itinérance.





Visite de terrain à Sainte-Victoire



Marché des producteurs au Cap d'Erquy-Cap Fréhel



13<sup>èmes</sup> Rencontres annuelles du Réseau des Grands Sites de France

# Place et organisation des activités commerciales sur les Grands Sites

## ALLER PLUS LOIN

• Actes des 13<sup>èmes</sup> Rencontres annuelles du RGSF "Place et organisation des activités commerciales sur les Grands Sites", 2013 sur [grandsitedefrance.com/ressources/les-actes-des-rencontres-annuelles-des-grands-sites](http://grandsitedefrance.com/ressources/les-actes-des-rencontres-annuelles-des-grands-sites)

• Fil des Grands Sites "Quelle valorisation des produits locaux agricoles et artisanaux sur les Grands Sites", 2010 sur [grandsitedefrance.com/ressources/le-fil-des-grands-sites](http://grandsitedefrance.com/ressources/le-fil-des-grands-sites)

• Fil des Grands Sites "Les produits de boutique des Grands Sites", 2016 sur [grandsitedefrance.com/ressources/le-fil-des-grands-sites](http://grandsitedefrance.com/ressources/le-fil-des-grands-sites)



Iles sanguinaires-pointe de la Parata

Les activités commerciales présentes sur les Grands Sites sont nombreuses et de nature très diverse. Du fait de la forte attractivité des sites, ces activités sont pour l'essentiel à caractère touristique : services aux visiteurs, hébergement, restauration, vente de souvenirs, activités de découverte, visites guidées, manifestations culturelles ou de nature, etc.

Ces activités répondent à des besoins, participent de la vie des Grands Sites, et génèrent une économie locale pour les territoires. Mais elles peuvent aussi entrer en contradiction avec les valeurs portées par les Grands Sites : conflits avec les exigences de la préservation paysagère et patrimoniale, avec le niveau de qualité d'accueil, avec les valeurs du développement durable.

C'est souvent le cas dans le coeur des sites, dans les lieux majeurs qui concentrent le plus de visiteurs, où les activités commerciales peuvent être trop impactantes et dissonantes avec le caractère du lieu, sans lien avec l'identité du territoire (vente de souvenirs, snacks etc.) et opportunistes (ouverture saisonnière).

On note une prise de conscience des acteurs des Grands Sites quant à la nécessité de faire évoluer la place et la nature des services à offrir aux visiteurs, tant dans les coeurs de sites, que dans les territoires environnants où elles peuvent contribuer à une économie locale servant la vie à l'année des habitants permanents.

A l'occasion de ces 13<sup>èmes</sup> Rencontres, une réflexion commune des gestionnaires des Grands Sites s'engagera sur un sujet complexe.

- Quelle capacité ont les gestionnaires pour influencer sur les activités commerciales existantes dans les Grands Sites ? Quels sont les outils qui existent pour cela ?
- Comment associer les acteurs privés à un projet "Grand Site" et bâtir des partenariats qui soient garants des valeurs et de l'esprit du lieu ?
- Comment initier ou conduire des démarches qualité avec les opérateurs privés ?

Des exemples concrets seront apportés au travers de témoignages de gestionnaires. Ces Rencontres se concluront par des recommandations élaborées en commun.

14<sup>èmes</sup> Rencontres annuelles du Réseau des Grands Sites de France

# Quelle gouvernance et quelle organisation pour la gestion des Grands Sites ?

## ALLER PLUS LOIN

- Actes des 14<sup>èmes</sup> Rencontres annuelles du RGSF "Quelle gouvernance et quelle organisation pour la gestion des Grands Sites ?", 2012 sur [grandsitedefrance.com/ressources/les-actes-des-rencontres-annuelles-des-grands-sites](http://grandsitedefrance.com/ressources/les-actes-des-rencontres-annuelles-des-grands-sites)
- Recommandations pour les gestionnaires en matière de gouvernance et d'organisation pour la gestion des Grands Sites, 2012 sur [grandsitedefrance.com/nos-themes/gouvernance](http://grandsitedefrance.com/nos-themes/gouvernance)
- Référentiel métiers des Grands Sites de France sur [grandsitedefrance.com/ressources/refmetiers](http://grandsitedefrance.com/ressources/refmetiers)
- Portraits vidéos d'acteurs de Grands Sites sur [grandsitedefrance.com/ressources/portraits-de-paysage](http://grandsitedefrance.com/ressources/portraits-de-paysage)
- Fil des Grands Sites "Outils et méthodes de concertation locale dans les projets Grands Sites", 2011 sur [grandsitedefrance.com/ressources/le-fil-des-grands-sites](http://grandsitedefrance.com/ressources/le-fil-des-grands-sites)
- "Petit traité des Grands Sites", 2009 sur [grandsitedefrance.com/ressources/petit-traite-des-grands-sites](http://grandsitedefrance.com/ressources/petit-traite-des-grands-sites)
- Rubrique "Gouvernance" sur [grandsitedefrance.com/nos-themes/gouvernance](http://grandsitedefrance.com/nos-themes/gouvernance)
- "Les incidences de la loi NOTRe sur les syndicats mixtes de Grands Sites de France labellisés ou en projet" (coédition Territoires Conseils), 2016 sur [caissedesdepotsdesterritoires.fr](http://caissedesdepotsdesterritoires.fr)
- "Le syndicat mixte et la gestion des Grands Sites" (coédition Territoires Conseils), 2007 sur [caissedesdepotsdesterritoires.fr](http://caissedesdepotsdesterritoires.fr)
- Interview d'Anne Vourc'h dans les Cahiers du tourisme "Les gestionnaires de sites doivent mieux conjuguer leur talent", 2016



Un Grand Site est un site remarquable, classé pour son patrimoine paysager de forte notoriété, dont la préservation et la gestion durable mobilisent de nombreux champs de compétence : paysage, écologie, culture, tourisme... et concertation. Car comment préserver à long terme sans l'adhésion des acteurs locaux, publics, privés, associatifs et des habitants ? Fédérer un territoire autour d'un projet de protection et de développement durable est le défi de tous les territoires protégés.

Dans un contexte qui a largement évolué depuis la mise en place par l'Etat de la politique des Grands Sites de France à la fin des années 1970, aujourd'hui être un Grand Site c'est assurer la gestion concrète et aussi veiller à la bonne gouvernance du projet. Cette politique nationale, pragmatique, n'a pas figé un modèle unique d'organisation de la gestion. Au contraire, elle permet que chaque

site, chaque territoire, mette en place une organisation de la gestion et des relations entre les différents acteurs, adaptée au contexte local : création d'une structure spécifique (syndicat mixte, EPCC), ou portage par une structure existante (intercommunalité ou collectivité territoriale), dans le cadre d'une convention de gouvernance précisant le rôle des partenaires impliqués dans le projet. Chaque organisation présente des points forts, des innovations, des limites : il est intéressant d'en faire ensemble l'analyse.

En complément des questions d'organisation de la gestion et de la concertation avec les partenaires institutionnels, se pose celle de la participation des habitants eux-mêmes, qui est essentielle.

Au travers de témoignages d'acteurs des sites et de penseurs de la gouvernance, ces Rencontres permettront de répondre à trois grandes questions :

- Quels sont les modes d'organisation de la gestion dans les Grands Sites ?
- Quelle est la gamme des compétences et des métiers émergents pour des sites qui gèrent des patrimoines naturels et culturels sur des territoires complexes ?
- Comment associer les différents acteurs et les habitants autour d'un projet de territoire ?

15<sup>èmes</sup> Rencontres annuelles du Réseau des Grands Sites de France

# Quel tourisme dans les Grands Sites ?

## Aller plus loin

- Actes des 15<sup>èmes</sup> Rencontres annuelles du RGSF "Quel tourisme dans les Grands Sites ?", 2013 sur [grandsitedefrance.com/ressources/les-actes-des-rencontres-annuelles-des-grands-sites](http://grandsitedefrance.com/ressources/les-actes-des-rencontres-annuelles-des-grands-sites)
- Document-cadre "Grands Sites de France et tourisme", 2014 sur [grandsitedefrance.com/ressources/documents-cadre](http://grandsitedefrance.com/ressources/documents-cadre)
- Document-cadre "Valeurs communes des Grands Sites de France", 2014 sur [grandsitedefrance.com/ressources/documents-cadre](http://grandsitedefrance.com/ressources/documents-cadre)
- Guide "Le tourisme durable en pratique : 20 exemples innovants dans les Grands Sites de France", 2016 sur [grandsitedefrance.com/nos-themes/tourisme-durable](http://grandsitedefrance.com/nos-themes/tourisme-durable)
- Rubrique "Accueil du public" sur [grandsitedefrance.com/nos-themes/accueil-du-public](http://grandsitedefrance.com/nos-themes/accueil-du-public)
- Rubrique "Gestion de la fréquentation" sur [grandsitedefrance.com/nos-themes/gestion-de-la-frequentation](http://grandsitedefrance.com/nos-themes/gestion-de-la-frequentation)
- Revue Espaces Naturels n°42 "L'atelier dans les coulisses de la Dune du Pilat", 2013 sur [espaces-naturels.info/dans-coulisses-dune-pilat](http://espaces-naturels.info/dans-coulisses-dune-pilat)
- Gazette des communes "Grands Sites, du tourisme de masse au tourisme durable", 2015



Puy Mary-Volcan du Cantal

Depuis un siècle, la politique des sites a permis de préserver un capital paysager remarquable, offrant un cadre de vie de qualité et contribuant puissamment à l'attractivité de la France. Parmi ces sites protégés, les Grands Sites de France, labellisés ou en projet, constituent des laboratoires d'une gestion durable et innovante de ces paysages remarquables, associant préservation à long terme, accueil d'un très large public (32 millions de visiteurs chaque année), développement local et retombées touristiques.

Si souvent le développement économique et la protection se sont opposés, si le langage commun entre environnement et tourisme est encore à harmoniser, les territoires porteurs du label Grand Site de France ou en projet souhaitent renforcer leur action en faveur d'un tourisme durable associant les habitants et les professionnels, mobilisant les ressources propres du territoire et faisant écho aux aspirations nouvelles des visiteurs pour des espaces à la fois préservés et vivants.

Durant ces journées, nous interrogerons les liens entre les attentes des visiteurs et l'offre des Grands Sites, qui devrait permettre à chaque visiteur de vivre une expérience personnelle du lieu, singulière et enrichissante, au rythme du site. Comment définir une offre qui s'appuierait sur les valeurs portées par les Grands Sites de France ? Les Grands Sites sont-ils prêts à définir leur stratégie d'accueil touristique à partir de leurs valeurs communes ? Quel rôle jouent les acteurs du tourisme et les habitants dans cette transmission de valeurs auprès du visiteur ? Comment s'organiser entre gestionnaires de Grand Site et professionnels du tourisme, privés et institutionnels pour partager les valeurs des Grands Sites et définir une politique d'accueil pour le territoire ?

Au travers de témoignages des sites et d'acteurs du monde du tourisme, ces Rencontres visent à enrichir la réflexion collective en cours sur ce qui pourrait constituer la spécificité de la "promesse Grand Site de France" que ces territoires souhaitent offrir à leurs visiteurs proches ou aux touristes du monde entier.

16<sup>èmes</sup> Rencontres annuelles du Réseau des Grands Sites de France

# Du sens aux sens : vivre et faire vivre l'expérience Grand Site de France

## ALLER PLUS LOIN

- Actes des 16<sup>èmes</sup> Rencontres annuelles du RGSF "Du sens aux sens : vivre et faire vivre l'expérience Grand Site de France", 2014 sur [grandsitedefrance.com/ressources/les-actes-des-rencontres-annuelles-des-grands-sites](http://grandsitedefrance.com/ressources/les-actes-des-rencontres-annuelles-des-grands-sites)
- Recommandations pour les gestionnaires de Grands Sites pour vivre et faire vivre l'expérience Grand Site de France, 2014 sur [grandsitedefrance.com/nos-themes/accueil-du-public](http://grandsitedefrance.com/nos-themes/accueil-du-public)
- Rubrique "Accueil du public" sur [grandsitedefrance.com/nos-themes/accueil-du-public](http://grandsitedefrance.com/nos-themes/accueil-du-public)
- Collection de films "Portraits de paysage" produits par le RGSF, 2018 sur [grandsitedefrance.com/ressources/portraits-de-paysage](http://grandsitedefrance.com/ressources/portraits-de-paysage)
- [escapadenature-sansvoiture.fr](http://escapadenature-sansvoiture.fr)
- Fil des Grands Sites "Les outils numériques au service de l'interprétation des sites et territoires patrimoniaux", 2014 sur [grandsitedefrance.com/ressources/le-fil-des-grands-sites](http://grandsitedefrance.com/ressources/le-fil-des-grands-sites)
- Actes des 7<sup>èmes</sup> Rencontres annuelles du RGSF "Maisons de Sites et interprétation dans les Grands Sites", 2005 sur [grandsitedefrance.com/ressources/les-actes-des-rencontres-annuelles-des-grands-sites](http://grandsitedefrance.com/ressources/les-actes-des-rencontres-annuelles-des-grands-sites)



Sortie nature au Cap d'Erquy-Cap Fréhel

Prolongeant les Rencontres 2013, au cours desquelles les gestionnaires s'interrogeaient sur "Quel tourisme dans les Grands Sites?", le Réseau des Grands Sites de France poursuit une réflexion collective sur l'expérience de visite proposée aux visiteurs de ces paysages d'exception que sont les Grands Sites de France, labellisés ou en projet.

Avec 32 millions de touristes chaque année, les Grands Sites sont engagés dans la préservation, la réhabilitation et la mise en valeur de sites emblématiques vivants et animés, loin d'un patrimoine muséifié.

Lieux de ressourcement et de découverte, lieux d'accueil et de transmission, les Grands Sites souhaitent partager avec leurs visiteurs, habitants ou touristes "l'esprit des lieux". Ils veillent à ce que chaque visiteur puisse accéder aux valeurs fondatrices du site et y vivre une expérience personnelle, singulière et enrichissante.

Comment parvenir à ce que les valeurs d'un Grand Site soient explicitées et partagées par les habitants et acteurs du territoire, afin d'être portées et transmises ?

Comment concevoir un projet d'interprétation à l'échelle d'un territoire, intimement lié aux valeurs du site et à l'implication de ses habitants, fondé sur la connaissance et favorisant l'immersion physique et sensible au cœur d'un paysage ?

Ces questions seront abordées au travers de témoignages de gestionnaires de sites, d'experts, d'élus, d'habitants et de visiteurs sur leur expérience vécue ou sur celles qu'ils donnent à vivre en mobilisant les ressources propres du territoire.

Découvrir ou re-découvrir un Grand Site de France, c'est aussi accéder à un pan du monde, un morceau de l'histoire, du patrimoine et d'une société. Cela implique nos sens et cela a du sens.

17<sup>èmes</sup> Rencontres annuelles du Réseau des Grands Sites de France

# Valeurs et dynamiques paysagères des Grands Sites de France

## ALLER PLUS LOIN

- Actes des 17<sup>èmes</sup> Rencontres annuelles du RGSF "Valeurs et dynamiques paysagères des Grands Sites de France", 2015 sur [grandsitedefrance.com/ressources/les-actes-des-rencontres-annuelles-des-grands-sites](http://grandsitedefrance.com/ressources/les-actes-des-rencontres-annuelles-des-grands-sites)
- Interviews "Grand Site de France et paysage", 2015 sur [grandsitedefrance.com/ressources/portraits-video-d-acteurs-des-grands-sites](http://grandsitedefrance.com/ressources/portraits-video-d-acteurs-des-grands-sites)
- Contribution des Grands Sites de France au Plan Climat, 2018 sur [grandsitedefrance.com/nos-themes/transition-ecologique](http://grandsitedefrance.com/nos-themes/transition-ecologique)
- "Petit traité des Grands Sites", 2009 sur [grandsitedefrance.com/ressources/petit-traite-des-grands-sites](http://grandsitedefrance.com/ressources/petit-traite-des-grands-sites)
- Fil des Grands Sites "Signalétique d'activités et de services sur les Grands Sites : démarches et outils", 2009 sur [grandsitedefrance.com/ressources/le-fil-des-grands-sites](http://grandsitedefrance.com/ressources/le-fil-des-grands-sites)
- Etude "Les Observatoires Photographiques du Paysage dans les Grands Sites de France", 2016 sur [grandsitedefrance.com/ressources](http://grandsitedefrance.com/ressources)
- Article du Collectif PAP "Les Grands Sites de France, territoires de référence pour les paysages de l'après-pétrole" (Anne Vour'h et Yves Gorgeu), 2017 sur [paysages-apres-petrole.org](http://paysages-apres-petrole.org)
- Rubrique "Paysage" sur [grandsitedefrance.com/nos-themes/paysage](http://grandsitedefrance.com/nos-themes/paysage)



Vallée de la Vézère

Les Grands Sites de France labellisés ou en projet trouvent leur fondement dans la politique des Sites visant la "protection des monuments naturels et des sites à caractère artistique, historique, scientifique, légendaire et pittoresque".

Ils illustrent la robustesse et la permanence d'une politique de protection établie voici plus d'un siècle qui a su s'adapter pour créer un réseau de sites classés et inscrits, véritable "capital paysager" de référence à l'échelle nationale.

Mais parce qu'ils sont soumis à des pressions particulièrement fortes du fait de leur attractivité, parce qu'ils constituent pour la plupart des ensembles territoriaux d'échelle vaste, ils témoignent aussi des défis de la préservation à long terme des paysages dans un contexte de mutations rapides.

Que veut dire gérer des territoires évolutifs et vivants en assurant un équilibre entre développement et préservation des paysages à long terme ? Comment rassembler les acteurs et les habitants autour d'une conscience partagée de la valeur paysagère et de l'esprit des lieux propres à un Grand Site ? Comment faire en sorte que le paysage soit

au cœur des projets ? Comment répondre (et jusqu'où ?) aux nouveaux enjeux de la transition écologique et énergétique et à leur impact sur le paysage ? Quels enseignements les Grands Sites peuvent apporter à la gestion de tous les paysages, et inversement ?

Ces Rencontres seront aussi l'occasion de revenir sur les fondamentaux de la Loi de 1930, de s'enrichir des réflexions de l'Unesco sur les "paysages culturels", de réinterroger les principes d'action dans les Grands Sites de France au regard des développements récents de la politique du paysage.

18<sup>èmes</sup> Rencontres annuelles du Réseau des Grands Sites de France

# Démarches paysagères dans les Grands Sites de France

## Outils et enjeux

### ALLER PLUS LOIN

- Actes des 18<sup>èmes</sup> Rencontres annuelles du RGSF "Démarches paysagères dans les Grands Sites de France - Outils et enjeux", 2016 sur [grandsitedefrance.com/ressources/les-actes-des-rencontres-annuelles-des-grands-sites](http://grandsitedefrance.com/ressources/les-actes-des-rencontres-annuelles-des-grands-sites)
- Interviews "Grand Site de France et paysage", 2015 sur [grandsitedefrance.com/ressources/portraits-video-d-acteurs-des-grands-sites](http://grandsitedefrance.com/ressources/portraits-video-d-acteurs-des-grands-sites)
- Contribution des Grands Sites de France au Plan Climat, 2018 sur [grandsitedefrance.com/nos-themes/transition-ecologique](http://grandsitedefrance.com/nos-themes/transition-ecologique)
- "Petit traité des Grands Sites", 2009 sur [grandsitedefrance.com/ressources/petit-traite-des-grands-sites](http://grandsitedefrance.com/ressources/petit-traite-des-grands-sites)
- Fil des Grands Sites "Signalétique d'activités et de services sur les Grands Sites : démarches et outils", 2009 sur [grandsitedefrance.com/ressources/le-fil-des-grands-sites](http://grandsitedefrance.com/ressources/le-fil-des-grands-sites)



Prolongeant les Rencontres 2015 consacrées aux fondamentaux de la préservation des paysages remarquables dont est issue la politique des Grands Sites de France, les Rencontres 2016 portent sur les démarches et outils de planification et d'aménagement de l'espace.

En s'engageant dans une Opération Grand Site, et a fortiori en gérant un Grand Site de France labellisé, les gestionnaires ont pour responsabilité, en partenariat avec l'Etat, de garantir la pérennité à long terme des valeurs et de la qualité des paysages. L'objectif n'est pas de figer le territoire mais d'accompagner des projets en cohérence avec les valeurs et l'esprit du lieu.

Le site classé, qui constitue le cœur patrimonial du Grand Site, bénéficie d'un régime de protection spécifique. Mais la majeure partie du territoire relève des dispositions de droit commun tant en matière de planification, que pour ce qui concerne les espaces agricoles et forestiers.

Ainsi, le projet Grand Site de France est-il conduit à articuler les outils d'intervention réglementaires (SCOT, PLU, AVAP- ZPPAUP, Réserves naturelles, N2000, etc.), contractuels (plan de paysage, charte architecturale et paysagère, label Forêt d'exception), fonciers (espaces naturels sensibles, sites du Conservatoire du littoral...), mais aussi de démarches de sensibilisation, d'incitation et de conseil pour accompagner les projets opérationnels des collectivités, des aménageurs et des habitants.

Et, au-delà des territoires remarquables, ces Rencontres souhaitent contribuer à une meilleure prise en compte du paysage dans l'aménagement du territoire, qui ménage davantage la qualité et la diversité des paysages, lesquels constituent un capital reconnu et inestimable.

19<sup>èmes</sup> Rencontres annuelles du Réseau des Grands Sites de France

# Les Grands Sites de France, quelle source de rayonnement et d'innovation pour les territoires ?

## ALLER PLUS LOIN

- Actes des 19<sup>èmes</sup> Rencontres annuelles du RGSF "Les Grands Sites de France, quelle source de rayonnement et d'innovation pour les territoires ?", 2017 sur [grandsitedefrance.com/ressources/les-actes-des-rencontres-annuelledes-grands-sites](http://grandsitedefrance.com/ressources/les-actes-des-rencontres-annuelledes-grands-sites)
- "Petit traité des Grands Sites", 2009 sur [grandsitedefrance.com/ressources/petit-traite-des-grands-sites](http://grandsitedefrance.com/ressources/petit-traite-des-grands-sites)
- Collection de films "Portraits de paysage" produits par le RGSF, 2018 sur [grandsitedefrance.com/ressources/portraits-de-paysage](http://grandsitedefrance.com/ressources/portraits-de-paysage)
- Rubrique "Gouvernance" sur [grandsitedefrance.com/nos-themes/gouvernance](http://grandsitedefrance.com/nos-themes/gouvernance)
- Rubrique "Développement économique et social" sur [grandsitedefrance.com/nos-themes/developpement-economique-et-social](http://grandsitedefrance.com/nos-themes/developpement-economique-et-social)
- Fil des Grands Sites "Les Grands Sites, terre de lien social : les chantiers d'insertion dans les Grands Sites", 2013 sur [grandsitedefrance.com/ressources/le-fil-des-grands-sites](http://grandsitedefrance.com/ressources/le-fil-des-grands-sites)
- Document-cadre "Grands Sites de France et tourisme", 2014 sur [grandsitedefrance.com/ressources/documents-cadre](http://grandsitedefrance.com/ressources/documents-cadre)
- Document-cadre "Valeurs communes des Grands Sites de France", 2014 sur [grandsitedefrance.com/ressources/documents-cadre](http://grandsitedefrance.com/ressources/documents-cadre)



Les Deux-Caps Blanc-Nez, Gris-Nez

Issue de la loi de 1930, réputée pour sa robustesse et sa simplicité, la politique des Grands Sites de France a conservé la priorité donnée à la préservation de la singularité de chaque site et à l'approche au cas par cas. L'attribution du label Grand Site de France tout comme, en amont, la conduite des Opérations Grands Sites visant à restaurer les sites et à mettre en place leur gestion active, relèvent moins de procédures que d'une démarche de projet, portée par les collectivités locales en partenariat avec l'Etat.

Les Grands Sites de France ont ainsi contribué à renverser une approche de protection perçue comme essentiellement descendante en une approche "bottom-up".

Considéré comme une ressource rare, fragile et de long terme, le paysage exceptionnel du Grand Site de France constitue le socle du projet de développement local. En se constituant à la bonne échelle, en s'appuyant sur l'ensemble des valeurs naturelles et culturelles des sites, en associant tous les acteurs et toutes les compétences, la gouvernance vise une réelle "gestion intégrée" du territoire.

Rejoignant pleinement les enjeux de société contemporains, les Grands Sites de France sont des acteurs engagés des transitions écologiques et énergétiques, privilégiant la sobriété d'aménagements non formatés, réfléchis au service du site. En renouvelant les modèles du développement touristique, ils sont aussi des acteurs de la "transition touristique". Et ils s'attachent à jouer un rôle de lien et d'inclusion sociale, par les actions conduites en matière d'insertion ou d'accueil de publics en difficulté.

La réflexion sera poursuivie lors des Rencontres 2018 sur le facteur de développement que représentent les paysages d'exception, dont les Grands Sites de France, pour les territoires dans lesquels ils s'inscrivent.



20<sup>èmes</sup> Rencontres annuelles du Réseau des Grands Sites de France

# Les paysages d'exception, facteur de développement pour les territoires

## ALLER PLUS LOIN

- Rubrique "Les Actes des Rencontres annuelles du Réseau des Grands Sites de France" sur [grandsitedefrance.com/ressources/les-actes-des-rencontres-annuelles-des-grands-sites](http://grandsitedefrance.com/ressources/les-actes-des-rencontres-annuelles-des-grands-sites)
- Fil des Grands Sites "Évaluer les retombées économiques des Grands Sites", 2008 sur [grandsitedefrance.com/ressources/le-fil-des-grands-sites](http://grandsitedefrance.com/ressources/le-fil-des-grands-sites)
- Fil des Grands Sites "Evaluation des avantages économiques liés au Grand Site Sainte-Victoire", 2010 sur [grandsitedefrance.com/ressources/le-fil-des-grands-sites](http://grandsitedefrance.com/ressources/le-fil-des-grands-sites)
- Fil des Grands Sites "Les Grands Sites, terre de lien social : les chantiers d'insertion dans les Grands Sites", 2013 sur [grandsitedefrance.com/ressources/le-fil-des-grands-sites](http://grandsitedefrance.com/ressources/le-fil-des-grands-sites)
- Étude "Les sites exceptionnels comme ressources des territoires", 2017 (PUCA) sur [urbanisme-puca.gouv.fr](http://urbanisme-puca.gouv.fr)
- Étude "Impacts des mesures de préservation des grands sites naturels", 2016 (PUCA) sur [developpement-durable.gouv.fr](http://developpement-durable.gouv.fr)
- Étude "Comment évaluer les valeurs économique, sociale, environnementale et territoriale? - Une méthode opérationnelle pour les acteurs des territoires d'exception", 2016 (IAE Lille et ministère de l'Environnement)



Gorges de l'Ardèche



Aven d'Orgnac

L'évaluation des bénéfices pour un territoire du fait de l'existence d'un patrimoine exceptionnel qu'il soit culturel, naturel ou paysager et des efforts de préservation qui y sont consentis, est une interrogation constante des partenaires des politiques des espaces naturels et culturels et en premier lieu des collectivités locales concernées. Comment apprécier les apports d'un Grand Site de France, qu'il soit déjà labellisé ou en projet ? On pense bien sûr spontanément aux retombées économiques pour le territoire, en cherchant à cerner la création de richesses qu'il procure : apports financiers, opportunité de maintien d'activités existantes ou de développement de nouvelles activités, impact sur l'emploi, retombées fiscales, etc.

Les économistes sont régulièrement sollicités pour répondre à ces questions. Ils soulignent qu'on ne saurait lier directement le développement local aux flux financiers arrivant sur un territoire, tant il est le fruit d'une dynamique associant attractivité territoriale, capacité de coopération entre acteurs et innovation productive. La création de cette dynamique est bien un enjeu de la démarche Grand Site de France.

Questionner la valeur du patrimoine naturel ou culturel a également une dimension éthique. La légitimation du patrimoine par la seule dimension économique (et bien souvent par la seule activité touristique) est un piège car le patrimoine a bien d'autres champs de valeurs d'intérêt général qui en justifient la préservation à toutes les échelles : valeur patrimoniale intrinsèque, valeur identitaire, valeur sociale, valeur territoriale.

En filigrane de ces interrogations économiques, et particulièrement en période de raréfaction de la ressource publique, est posée la question du financement des investissements et de gestion et entretien de ces sites. Est-ce à la puissance publique seule de l'assurer ? Peut-il être en partie financé par les visiteurs, s'agissant de sites très renommés et accueillant un nombre important de visiteurs, ou par les entreprises qui en bénéficient ?

Après les Rencontres 2017 qui ont montré la capacité de rayonnement et d'innovation apportée par les Grands Sites de France, ces Rencontres 2018 seront l'occasion de mettre en commun les enseignements d'études qui ont été conduites ces dernières années sur les impacts des sites exceptionnels et tout particulièrement des Grands Sites de France. En complément des regards des experts, des témoignages seront apportés par des élus et des acteurs de cette politique.



Cap d'Erquy-Cap Fréhel

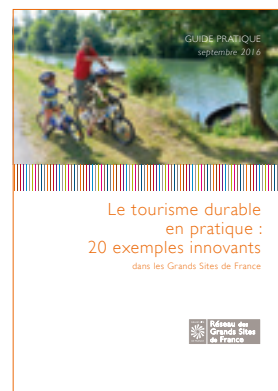
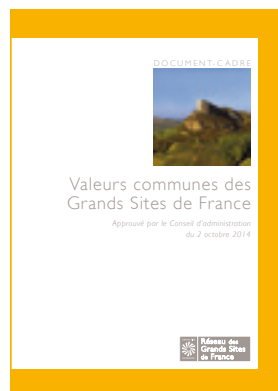
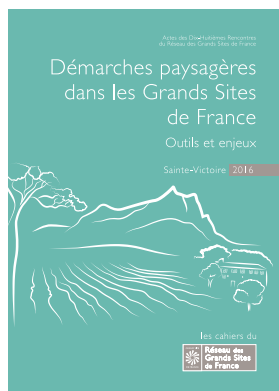


Vallée de la Vézère



Les Deux-Caps Blanc-Nez, Gris-Nez

# Publications du Réseau des Grands Sites de France



## Actes des Rencontres (collection Les Cahiers du Réseau des Grands Sites de France)

- Les Grands Sites de France, quelle source de rayonnement et d'innovation pour les territoires ? - 2017
- Démarches paysagères dans les Grands Sites de France - Outils et enjeux - 2016
- Valeurs et dynamiques paysagères des Grands Sites de France - 2015
- Du sens aux sens : vivre et faire vivre l'expérience Grand Site de France - 2014
- Quel tourisme dans les Grands Sites ? - 2013
- Quelle gouvernance et quelle organisation pour la gestion des Grands Sites ? - 2012
- Place et organisation des activités commerciales dans les Grands Sites - 2011
- L'écomobilité dans les Grands Sites - 2010
- Valeurs universelles, valeurs locales : pour qui et pour quoi un site est-il grand ? - 2009 (en coédition avec l'ICOMOS)
- Les Grands Sites à l'épreuve de la photographie - 2008
- Agriculteurs, forestiers et Grands Sites : quels partenariats ? - 2007
- Grands Sites et stratégies touristiques des territoires - 2006
- Maisons de Sites et interprétation dans les Grands Sites - 2005
- Vivre dans un Grand Site : le pari du développement durable - 2004 (en coédition avec l'ICOMOS)

Pour commander :  
[lydianeestev@grandsitedefrance.com](mailto:lydianeestev@grandsitedefrance.com)  
[grandsitedefrance.com/ressources](http://grandsitedefrance.com/ressources)



## Documents-cadre du Réseau des Grands Sites de France

- Valeurs communes des Grands Sites de France
- Grands Sites de France et tourisme
- 2013-2022 Projet à 10 ans pour le Réseau des Grands Sites de France

A télécharger sur [grandsitedefrance.com/ressources](http://grandsitedefrance.com/ressources)

## Etudes et guides pratiques

- Les Observatoires Photographiques du Paysage dans le Réseau des Grands Sites de France
- Le tourisme durable en pratique : 20 exemples innovants dans les Grands Sites de France

A télécharger sur [grandsitedefrance.com/ressources](http://grandsitedefrance.com/ressources)

## Petit traité des Grands Sites Réfléchir et agir sur les hauts lieux du patrimoine (ICOMOS France/Actes Sud)

Pour commander : [lydianeestev@grandsitedefrance.com](mailto:lydianeestev@grandsitedefrance.com)

## Collection Grands Sites de France (Petit Futé)

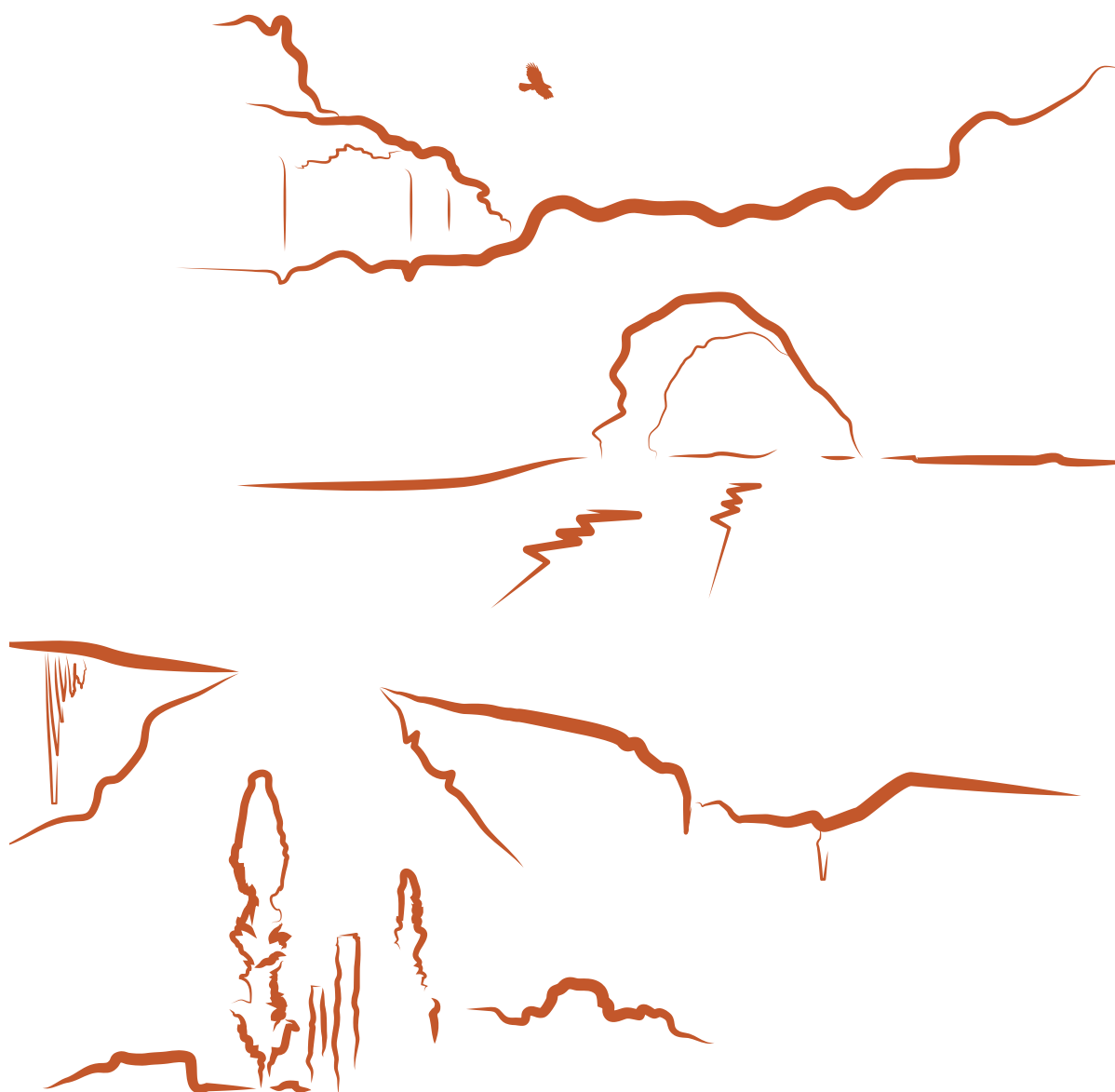
De beaux livres à glisser dans la poche pour découvrir les Grands Sites de France.

Disponibles en librairies, dans les points de vente des Grands Sites de France et sur [www.boutique.petitfute.com](http://www.boutique.petitfute.com)

Autres publications [www.grandsitedefrance.com/ressources](http://www.grandsitedefrance.com/ressources)

GORGES DE L'ARDÈCHE - AVEN D'ORGNAC - 4 ET 5 OCTOBRE 2018

20<sup>èmes</sup> Rencontres annuelles du Réseau des Grands Sites de France



BUREAU : 99 rue de Vaugirard - 75006 Paris - T : + 33 (0)1 48 74 39 29 - F : + 33 (0)1 49 95 01 87  
contact@grandsitedefrance.com - www.grandsitedefrance.com

SIÈGE : Le Grand Pré - 71960 Solutré Pouilly

LE RÉSEAU DES GRANDS SITES DE FRANCE EST SOUTENU PAR



2018 - Crédits Photos : p4 : GSSV, p5 : Pointe du Raz en Cap-Sizun - Grand Site de France, p6 : GSSV - VPaul, p7 : RGSF, p8 : SVAGS Solutré, p9 : CRT Picardie - Nicolas Broyant, p10 : RGSF Rémi Philippot, RGSF, p11 : PNR marais poitevins, p12 : Bibracte, Antoine Maillet, p13 : G. Foyet, p14 : Aurelio Rodriguez, p15 : Eric Descaunais, p16 : CCMH, p17 : JM Petit, RGSF, Marilide Miloz, p18 : Syndicat mixte des Sanguinaires-pointe-de-la-Paotca, p19 : Yann Lecholon, p20 : Hervé Videl, p21 : Grand Site Caps Erquy-Frehel, p22 : CAUE24, p23 : GSSV, p24 : Eric Descaunais, p25 : Stéphane Compoint, Damien Buroeye

Agence P.A.N.A.M.A. - 03 85 20 36 41